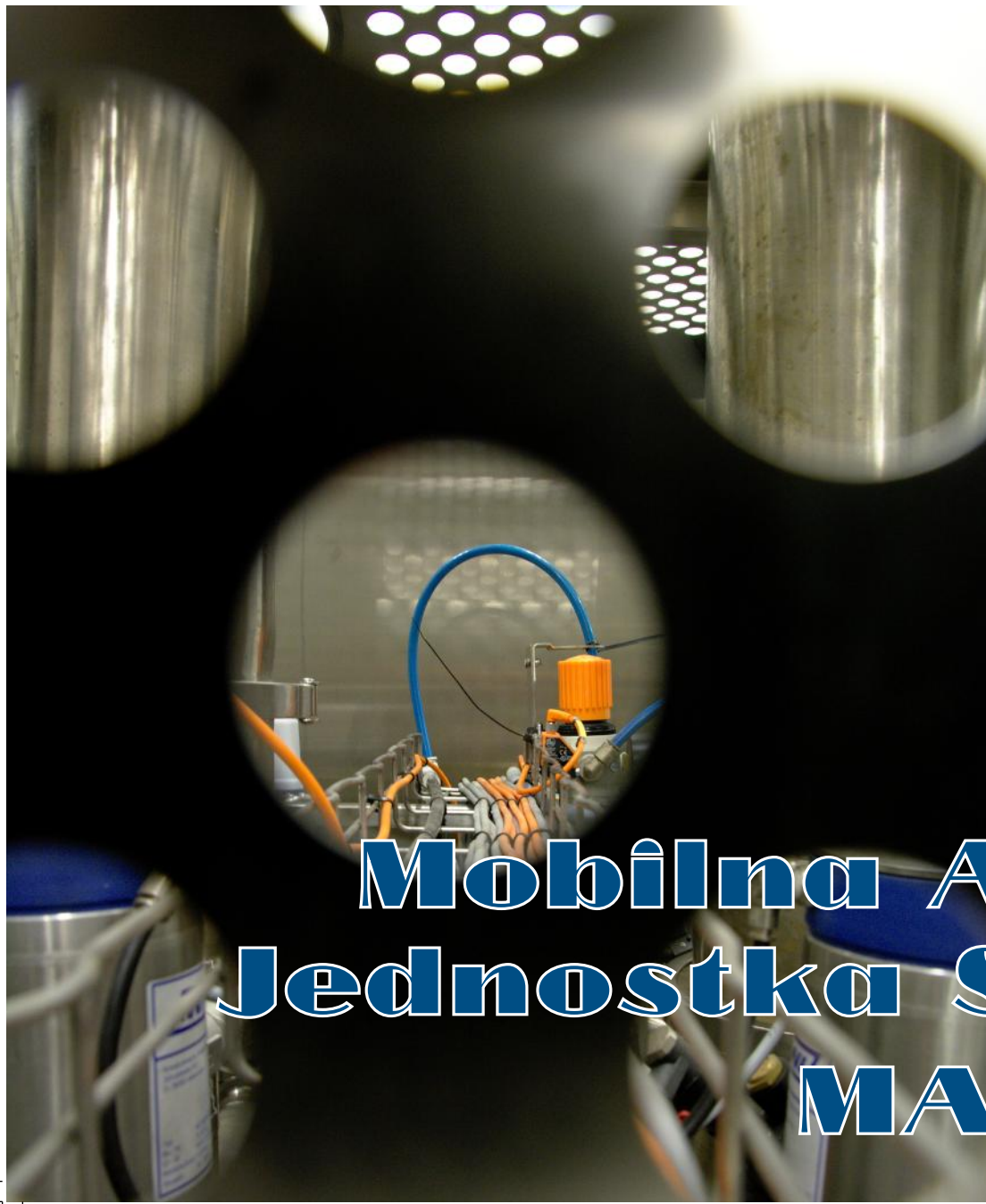


Moeschle **Moeschle**
POLSKA Sp. z o.o. Polska Sp. z o.o.



**Mobilna Aseptyczna
Jednostka Sterylizująca
MAJS-1**

MAJS-1 - Niezawodna jakość i bezpieczeństwo pracy

Przedstawiamy Państwu nowe, unikatowe urządzenie: opracowaną i opatentowaną przez nas, w pełni automatyczną, mobilną aseptyczną jednostkę **MAJS-1** do sterylizacji zbiorników i elementów linii produkcyjnych parą wodną i schładzania ich sterylnym powietrzem.

Znane i stosowane do tej pory rozwiązania mają szereg mankamentów, z których najistotniejsze to wynikająca z błędów obsługi możliwość uszkodzenia, a nawet zniszczenia zarówno elementów aparatury sterylizacyjnej oraz sterylizowanych zbiorników, wydłużony czas sterylizacji, konieczność stałego nadzoru procesu skutkująca zwiększonym zatrudnieniem pracowników, wysokie zużycie pary, brak powtarzalności oraz możliwości śledzenia parametrów procesu.



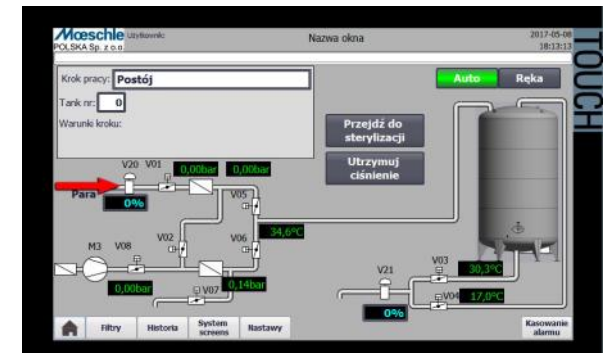
W przeciwieństwie do tego **MAJS-1** gwarantuje bezpieczeństwo instalacji i produktu, a jej użycie jest bardzo proste: wystarczy odpowiednio podłączyć ją do sterylizowanego obiektu, źródła pary oraz prądu i wybrać żądany program. Jednostka samoczynnie przeprowadzi sterylizację zgodnie z zadanymi parametrami, a następnie schłodzi obiekt sterylnym powietrzem.

MAJS-1 oferuje również możliwość automatycznego utrzymywania właściwego ciśnienia w zbiorniku podczas jego częściowego opróżniania. Funkcja ta eliminuje ryzyko zniszczenia zbiornika oraz zassania niesterylnego powietrza.

Obsługa **MAJS-1** odbywa się przy pomocy czytelnego ekranu dotykowego, przedstawiającego jednocześnie wizualnie przebieg procesu oraz wszystkie jego parametry. System sterowania pozwala na modyfikację parametrów poszczególnych operacji zależnie od potrzeb technologicznych oraz powiadamia o wszelkich zakłóceniach i o konieczności prac konserwacyjnych. Możliwe jest także ręczne sterowanie niektórymi procesami.

System archiwizacji danych umożliwi rejestrację wszystkich kluczowych parametrów, jak temperatura, ciśnienie, czas sterylizacji i schładzania. Po podłączeniu do zbiornika w tankowni MAJS-1 rozpozna jego numer, pokaże pełną historię a także poinformuje o łącznym czasie sterylizacji danego zbiornika, bądź konieczności wymiany filtrów sterylnych w zbiorniku, jeżeli zostanie osiągnięty łączny czas sterylizacji podany przez producenta.

Dodatkowo **MAJS-1** wyposażona została w 7" przenośny panel operatorski w wykonaniu przemysłowym odpornym na zalanie. Za jego pomocą obsługa może zdalnie monitorować proces sterylizacji, sterować procesem, a w razie awarii otrzymywać natychmiast informacje o nieprawidłowościach.



Parametr	Wartość	Parametr	Wartość
Ciśnienie wstępnego wtrysku pary	+0,18bar	Czas testowania ciśnienia	20m
Otwarcie zaworu dla wstępnego wtrysku pary	50%	Czas wypychania pary	180m
Czas na odbezpieczenie węża zbiornika	180s		
Ciśnienie w zbiorniku podczas sterylizacji	+0,31bar		
Temperatura sterylizacji zbiornika	+95,0°C		
Czas sterylizacji zbiornika	60m		
Czas sterylizacji filtra powietrza jednostki	30m		
Czas sprawdzania działania turbiny jednostki	15s		
Maksymalne ciśnienie turbiny	+0,40bar		
Temperatura schładzania zbiornika	+42,0°C		
Ciśnienie minimalne w zbiorniku	+0,18bar		
Minimalne otwarcie zaworu V21 podczas sterylizacji	30%		
Ciśnienie w zbiorniku po sterylizacji	+0,30bar		

Podstawowe funkcje MAJS-1:

- Sterylizacja oraz schładzanie zbiorników aseptycznych KZE.
- Sterylizacja oraz schładzanie rurociągów, instalacji przesyłowych.
- Sterylizacja oraz schładzanie cystern samochodowych służących do przewozu soków NFC.
- Sterowanie procesem częściowego opróżniania zbiorników aseptycznych bez utraty ich aseptyczności.



MAJS-1 to przede wszystkim:

- Bezpieczeństwo i komfort pracy.
- Bardzo prosta obsługa eliminująca ewentualne błędy operatora.
- Pełna kontrola nad procesem sterylizacji i schładzania.
- Archiwizacja kluczowych danych procesu niezbędnych w przypadku audytów i wykrywania przyczyn niepowodzeń.
- Oszczędność czasu i energii.





Wymagania systemowe:

- Zasilanie parą wodną:
wydajność ok. 800 kg/h (zależnie od wielkości zbiorników),
ciśnienie 1,0 - 1,5 bar (w ciągłym przepływie).
- Zasilanie energią elektryczną:
3 × 400 V AC / 50 Hz, 13,5 kW.
- Przewód do odprowadzania kondensatu.
- Przewody elastyczne (węże) wysokiej jakości.



Automatyczna, mobilna jednostka sterylizująca **MAJS-1** chroniona jest **polskim i międzynarodowym prawem patentowym**.



Moeschle Polska Sp. z o.o.

ul. Przemysłowa 9
36-065 Dynów

Telefon: **16 676 53 30**
Telefaks: **16 676 53 31**
E-mail: **moeschle@moeschle.pl**

GPS: **N 49° 49' 10"**
E 22° 13' 59"

Dyrektor Działu sprzedaży: **Przemysław Nieradka**

Telefon: **16 676 53 33 * 606 392 978**
Telefaks: **16 676 53 31**
E-mail: **przemyslaw.nieradka@moeschle.pl**